

El Niño, La Niña e a erosividade das chuvas no Estado do Rio Grande do Sul
Tabelas de informações municipais

Município: Pelotas
 Estação: 3152014
 Período: 1961 a 2005
 Situação: Funcional
 Coordenadas: Latitude: -31°45'00"
 Longitude: -52°21'00"

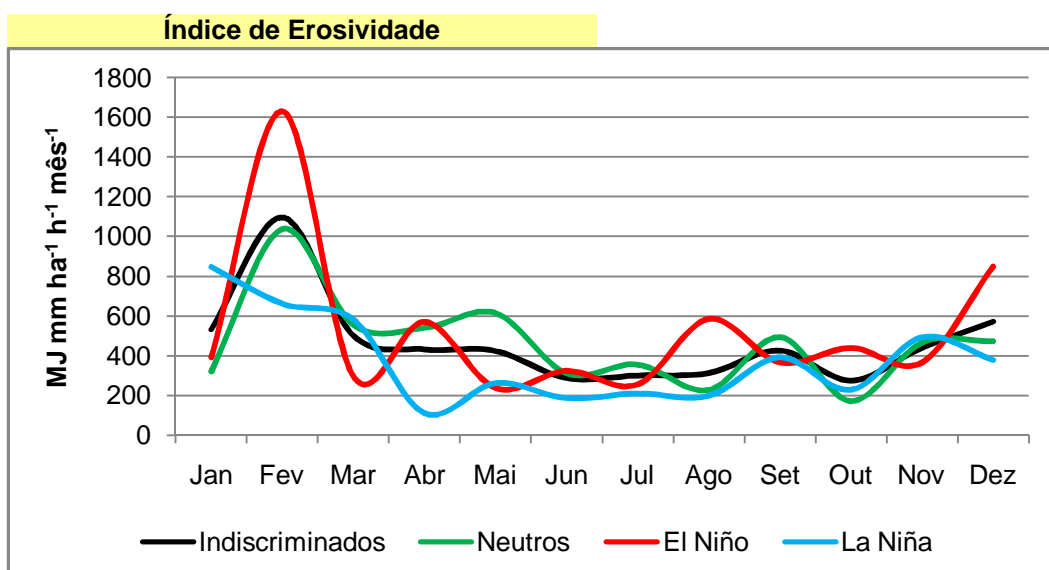
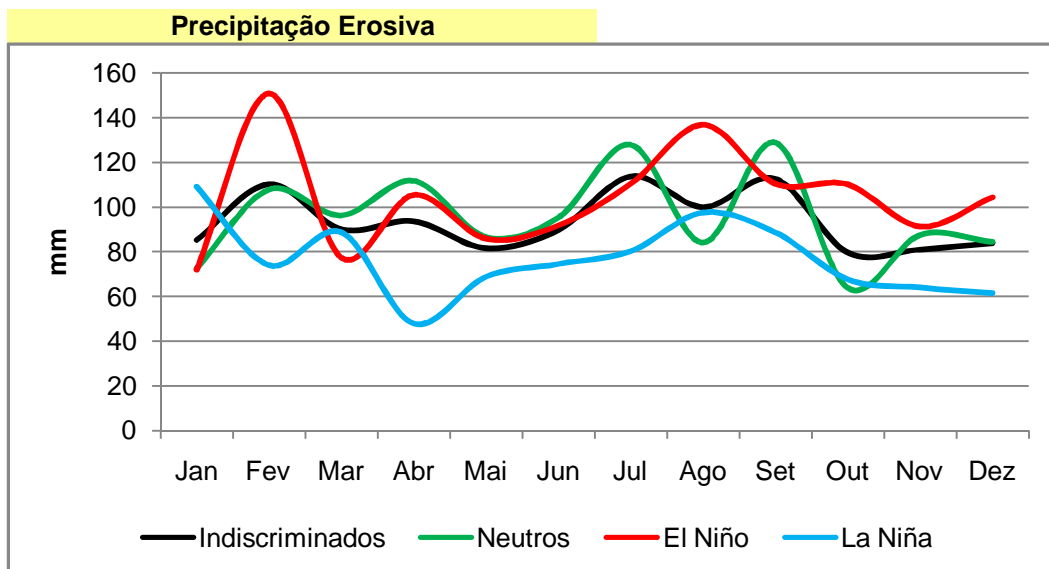
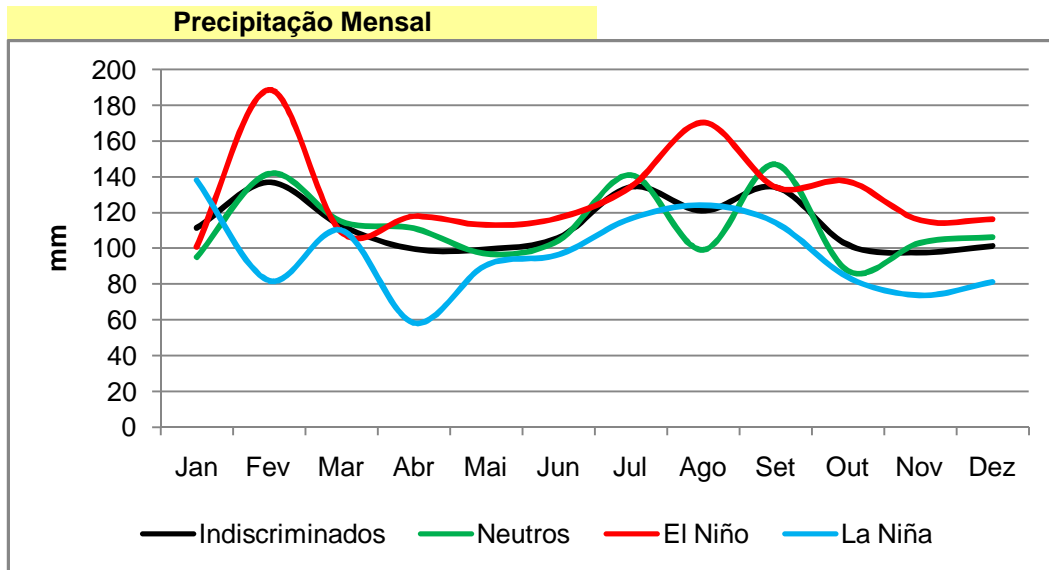
Mês	Precipitação Mensal				Precipitação Erosiva			
	mm				mm			
	Indisc	Neutros	El Niño	La Niña	Indisc	Neutros	El Niño	La Niña
Janeiro	111,5	95,1	101,1	138,2	85,4	72,5	72,0	109,2
Fevereiro	137,0	141,6	188,7	82,2	110,4	108,0	151,0	74,1
Março	112,6	115,1	109,3	110,2	90,2	96,4	77,4	88,8
Abril	99,7	111,4	118,1	58,6	93,9	111,9	105,5	47,9
Mai	99,5	97,1	113,2	90,7	81,8	86,7	85,9	68,9
Junho	106,0	104,5	117,1	96,6	90,0	95,4	91,8	74,6
Julho	134,5	140,9	134,6	116,7	113,9	128,0	110,5	80,3
Agosto	121,1	99,2	170,4	124,2	100,2	84,2	137,0	97,6
Setembro	134,4	146,9	134,4	114,5	112,7	129,1	110,6	88,8
Outubro	102,0	87,6	137,6	84,1	79,8	63,8	110,2	67,7
Novembro	97,7	103,2	115,9	73,9	81,2	87,6	91,3	64,1
Dezembro	101,4	106,3	116,5	81,4	84,1	84,5	104,5	61,6
Total Anual	1357,3	1349,0	1557,0	1171,3	1123,7	1147,9	1247,6	923,6

Mês	Índice de Erosividade				Intensidade Máxima Precipitação 30' *			
	MJ mm ha ⁻¹ h ⁻¹ mês ⁻¹ e ano ⁻¹				mm h ⁻¹			
	Indisc	Neutros	El Niño	La Niña	Indisc	Neutros	El Niño	La Niña
Janeiro	533,0	320,4	393,9	847,0	22,8	18,8	20,6	28,5
Fevereiro	1096,0	1036,6	1629,5	661,4	26,8	27,4	27,6	25,1
Março	501,0	554,8	296,8	581,5	21,6	21,5	17,4	25,9
Abril	432,6	539,2	572,4	110,9	16,7	18,2	21,4	10,1
Mai	423,5	614,0	239,1	261,7	15,0	15,9	12,2	16,1
Junho	287,8	310,4	325,1	187,0	13,3	12,8	15,1	12,6
Julho	301,0	355,2	257,2	209,9	10,9	10,8	10,8	11,0
Agosto	313,6	226,8	586,5	198,9	13,1	13,2	14,7	10,8
Setembro	426,2	493,3	367,3	391,4	14,9	14,1	15,5	15,5
Outubro	275,2	171,2	440,5	228,6	14,2	11,5	16,9	14,5
Novembro	440,6	465,9	367,7	493,4	20,0	20,1	15,8	24,4
Dezembro	571,4	471,9	849,5	378,9	22,5	21,5	24,9	21,0
Total Anual	5601,9	5559,9	6325,5	4550,6	17,6	17,1	17,7	18,0
Média Anual								

* Os valores de Intensidade Máxima de Precipitação em 30' são apresentados unicamente para os municípios com dados pluviográficos.

El Niño, La Niña e a erosividade das chuvas no Estado do Rio Grande do Sul
Gráficos de Precipitação Mensal, Precipitação Erosiva e Índices de Erosividade

Município: Pelotas



Fonte: SANTOS, Cristiano Nunes dos. El Niño, La Niña e a erosividade das chuvas no Estado do Rio Grande do Sul. 2008. 138f. Tese (Doutorado em Agronomia) - Faculdade de Agronomia Eliseu Maciel, Universidade Federal de Pelotas, Pelotas.